

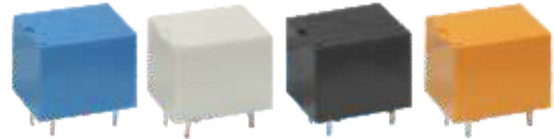
YL303H

特点 PRODUCT FEATURES

- 体积小,重量轻,低线圈功耗
- 介质强度高,可直接焊接在印刷线路板中

典型应用 TYPICAL APPLICATIONS

- 家用电器、智能家居
- 自动化设备、通讯设备



触点负载 CONTACT DATA

型号 Model	YL303H
额定负载(阻性) Rated load	10A 250VAC 12A 125VAC 12A/24VDC TV-8
最大切换电流 Max.Switching Current	12A(VDC) 10A(VAC)
最大切换电压 Max.Switching Voltage	24VDC 250VAC
最大切换功率 Max.Switching Power	288W 2500VA

性能参数 GENERAL DATA

触点材料 Contact material	Silver Alloy	
接触电阻 Contact resistance	100mΩ Max.	
吸合时间 Operate Time	10msec. Max.	
释放时间 Release time	5msec. Max.	
绝缘电阻 Insulation resistance	100MΩ Min.(DC500V)	
介质耐压 Dielectric strength	触点与触点间 Between open contacts	750VAC 50/60Hz 1min
	触点与线圈间 Between coil & contacts	1500VAC 50/60Hz 1min
抗振动 Humidity	稳定性 Functional	10~55Hz, 双振幅 1.5 mm
	强度 Destructive	10~55Hz, 双振幅 1.5 mm
抗冲击 Shock Resistance	稳定性 Functional	10G Min.
	强度 Destructive	100G Min.
寿命 Life	机械寿命 Mechanical Life	10,000,000 次 (10,800次/小时)
	电气寿命 Electrical Life	100,000 次(600次/小时)
环境温度 Temperature Range	-40°C~+85°C	
重量 Weight	约10g	
安规认证 Safety Standard		

线圈参数 (at 20°C) COIL DATA

额定电压 Nominal Voltage (VDC)	线圈阻值 Coil Resistance at 20°C ±10%(Ω)		最大吸合电压 Max. Operate Voltage (VDC)	最小释放电压 Min. Release Voltage (VDC)	最大过载电压 Max. Applicable Voltage (VDC)
	0.36W	0.45W			
5	75	56	3.8	0.5	6.5
6	100	80	4.5	0.6	7.8
9	225	180	6.75	0.9	11.7
12	400	320	9.0	1.2	15.6
24	1600	1280	18.0	2.4	31.2
48	6400	5120	36.0	4.8	62.4

YL303H

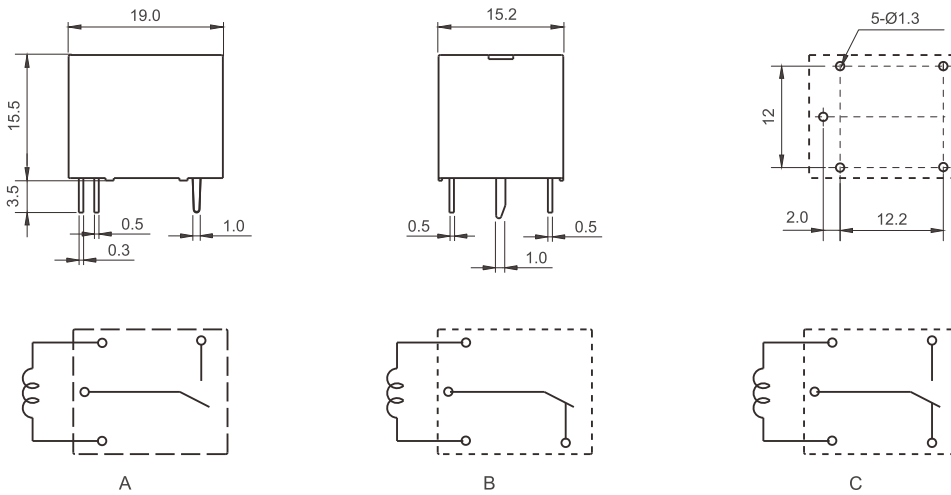
订货标记 ORDERING INFORMATION

YL303H -S -12VDC -1Z -XX

产品型号 Type	YL303H
封装方式 Type Of Sealing	无:半密封型 S:密封型 Nil:Flow Solder Type S:Plastic Sealed Type
线圈电压(电流) Coil Voltage(DC)	5V、6V、9V、12V、24V、48V 5V、6V、9V、12V、24V、48V
触点转换形式 Contact Form	1Z:1FormC 1H:1FormA 1D:1FormB 1Z:1FormC 1H:1FormA 1D:1FormB
特殊参数或特殊要求 Special Parameters Or Special Requirements	

外形图、接线图、安装孔位图 OUTLINE DIMENSIONS, WIRING DIAGRAM AND PC BOARD LAYOUT

Dimension(mm)
公差 Tolerance:±0.2



性能曲线图 CHARACTERISTIC CURVES

